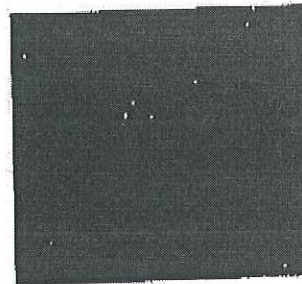




Gilt für ganze Serie

Prüfzeugnis / Datenblatt

Materialart: Feinsteinzeug
 Produkt-Norm: UNI EN 14411 Bia
 GL / UGL: UGL - unglasiert
 Technologie: Marfil - gres fine porcellanato
 Oberfläche: Schiefer strukturiert
 Serie: Stonehenge
 Farbe: Schwarz
 Artikelcode: MKYR
 Artikelbezeichnung: Stonehenge Black
 Format in mm: 300x300x8,5 u. 30x60



Technische Anforderungen	Prüfmethode ISO / UNI / DIN	Gefordert	Marazzi Typische Werte
Länge und Breite	ISO 10545-2	± 0,6%	± 0,3%
Stärke	ISO 10545-2	± 5,0%	± 3,0%
Rechtwinkligkeit	ISO 10545-2	± 0,6%	± 0,3%
Geradlinigkeit der Kanten	ISO 10545-2	± 0,5%	± 0,35%
Ebenfächigkeit	ISO 10545-2	± 0,5%	± 0,2%
Wasseraufnahme	ISO 10545-3	< 0,5%	≤ 0,03%
Biegefestigkeit in N/mm ²	ISO 10545-4	>35	>45
Bruchkraft in N (laut ISO gemessen ab 7,5 mm Stärke)	ISO 10545-4	≥ 1300	>2200
Tiefenabriebfestigkeit in mm ³	ISO 10545-5	≤ 175	120-150
Widerstandsfähigkeit gegen Temperaturschwankungen	ISO 10545-9	gefordert	Gewährleistet
Linearer Wärmeausdehnungskoeffizient MK-1	ISO 10545-8	≤ 9	6,5
Frostbeständigkeit	ISO 10545-12	gefordert	Gewährleistet
Beständigkeit gegen Säuren und Laugen	ISO 10545-13	gefordert	Gewährleistet
Beständigkeit gegen Haushaltschemikalien	ISO 10545-13	Minimum UB	Gewährleistet
Beständigkeit gegen Additive für Schwimmbäder	ISO 10545-13	Minimum UB	Gewährleistet
Fleckenbeständigkeit	ISO 10545-14	gefordert	Gewährleistet
Ritzhärte nach Mohs	UNI EN 101	≥ 6	7-8
Trrittsicherheit für Gewerbebereiche	DIN 51130	Mind. R9	R10
Trrittsicherheit für Nassbereiche mit Barfußbegehung	DIN 51097	Mind. A	B
Kennzahl für den Verdrängungsraum	DIN 51130	===	===
Lichtechtheit der Farben	DIN 51094	gefordert	Gewährleistet
Dekontaminationsfähigkeit	nicht vorgesehen	===	Gewährleistet

Der Artikel "STONEHENGE BLACK MKYR" erfüllt in allen Belangen die Anforderungen der UNI EN 14411 Bia - UGL.

MARAZZI GRUPPO CERAMICHE s.p.a.
 Viale Regina Paola n. 39
 41048 SASSUOLO (MO)

Handwritten signature